

Nextcloud

Com o fim dos drives compartilhados do *Google Drive*, migramos os arquivos dos funcionários para o *Nextcloud* como alternativa para tentar manter, tanto quanto possível, as funcionalidades como acesso pelo navegador, edição online e compartilhamento fácil de arquivos. Abaixo reunimos alguns tutoriais para acesso ao serviço.

Acesso pelo navegador

Basta o abrir o endereço: <http://arquivos.ime.usp.br>

As credenciais são as mesmas da [Rede IME](#), que devem ser as mesmas usadas para entrar no computador. É possível fazer upload e download de arquivos de qualquer tipo, e visualizar imagens e arquivos PDF direto no navegador. Também é possível editar arquivos com o Collabora Office (baseado no Libreoffice).

Acesso pelo aplicativo oficial

Windows

O instalador está disponível em: <https://nextcloud.com/install/>

Linux

No terminal:

```
apt install nextcloud-desktop nemo-nextcloud
```

O nemo-nextcloud server para integrar com o gerenciador de arquivos do *Cinnamon*, se o gerenciador de janelas for diferente é preciso confirmar qual o pacote correto.

Configuração do Aplicativo

[Clique para ver os passos](#)

- **1.** Ao abrir o programa, clicar em Entrar.



- **2.** Preencha o endereço do servidor (<https://arquivos.ime.usp.br>) e clique em *Próximo*.



- **3.** O *Nextcloud* abrirá uma janela do navegador para autenticar o programa. Clique em *Entrar*.



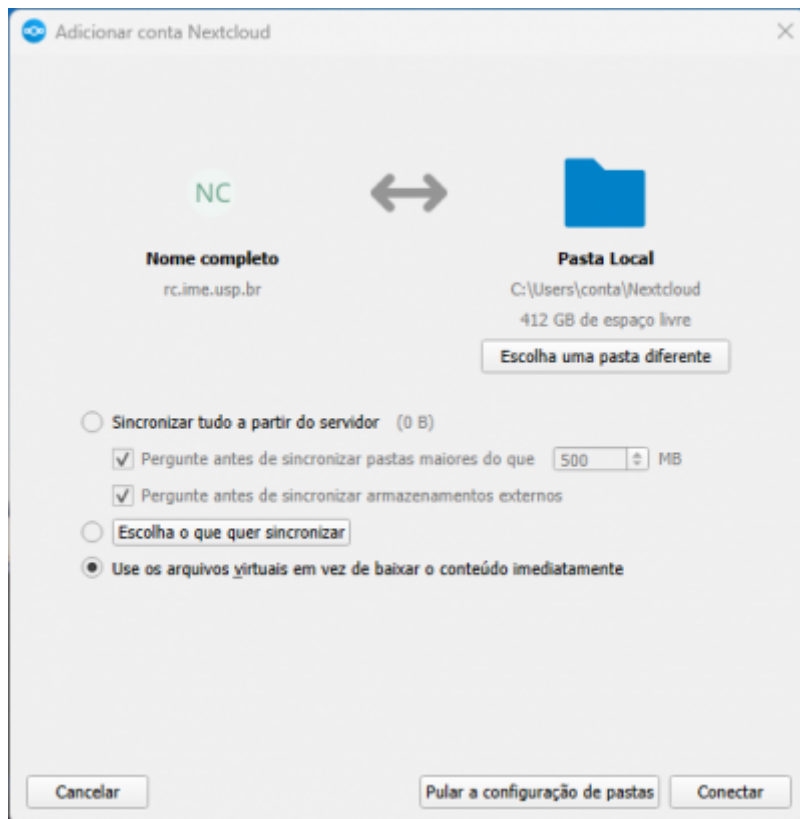
- 4. Preencha suas credenciais da Rede IME e clique em *Entrar*.



- 5. Na tela seguinte, clique em *Conceder acesso*.



- 6. Feche o navegador e escolha o modo de operação. Na dúvida, deixe no padrão que já vem marcado. Clique em *Conectar*



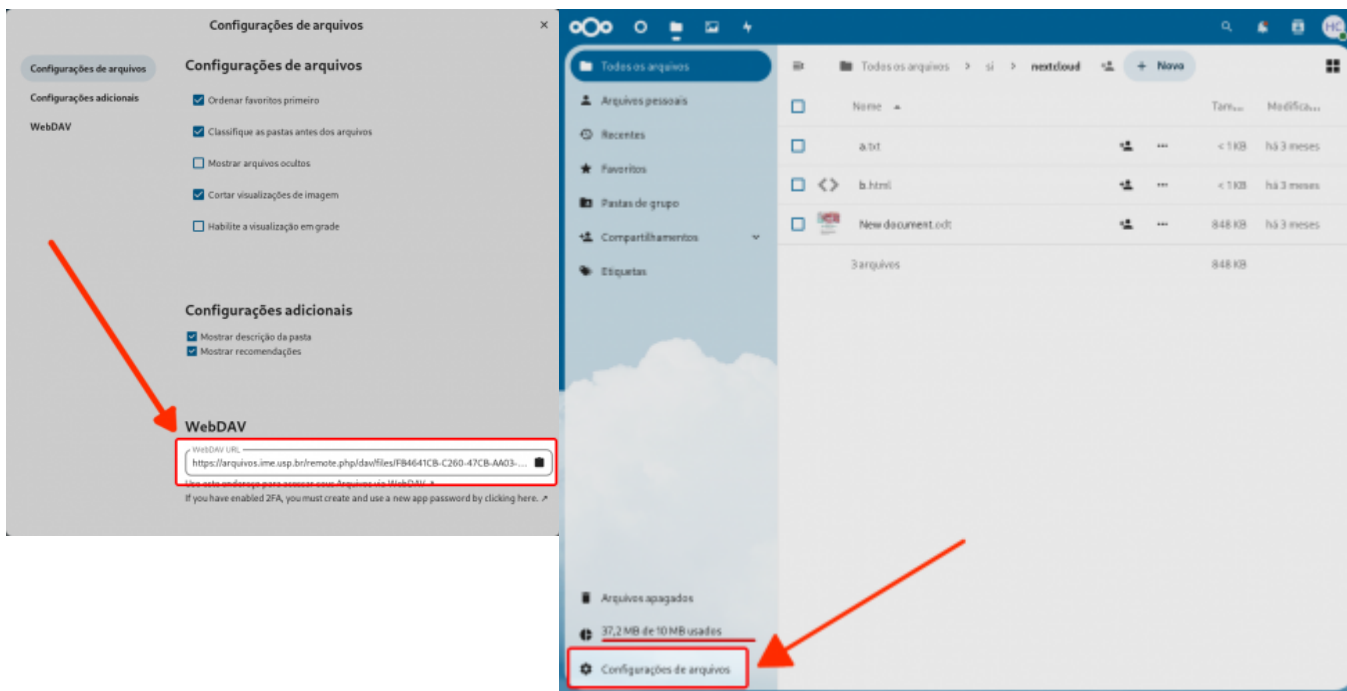
Pronto, os arquivos já devem estar disponíveis em uma pasta chamada *Nextcloud* no gerenciador de arquivos.

Por protocolo WebDAV

Permite acessar como um compartilhamento de rede no navegador de arquivos.

Configuração

Antes de configurar no computador, é preciso copiar o endereço correto na interface web, na aba *Arquivos*, botão *Configurações de Arquivos*, item *WebDAV*. Abaixo imagens de onde fica:



Windows

É possível mapear no modo gráfico no *Meu computador*, na opção *Mapear unidade de rede*. Basta usar a URL do WebDAV.

Linux

Basta colar na barra de endereços do gerenciador de arquivos o endereço acima e trocar o prefixo `https:` por `davs:` antes de acessar, conforme a imagem:

From:
<https://wiki.ime.usp.br/> - **Wiki da Rede IME**

Permanent link:
<https://wiki.ime.usp.br/tutoriais:nextcloud?rev=1726149963>

Last update: **2024-09-12 11:06**

